

LANDSKABSMALERIET FØR OG NU

Foredrag ved **Anne Sofie Langer Jordt**,
Kunsthistoriker med speciale i landskabsmaleri,
Museumsinspektør ved Vendsyssel Kunstmuseum

Torsdag 12. september 2024 kl. 19.00
Vendsyssel Kunstmuseum, P. Nørkjærs Plads 15, Hjørring

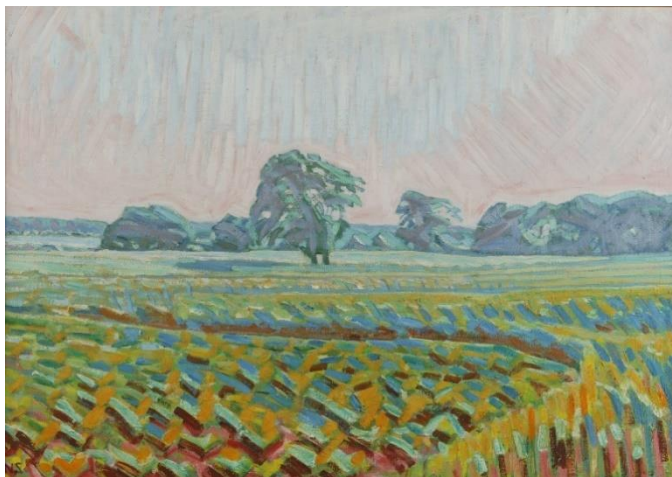
Pris 125 kr. inkl. en forfriskning, som serveres i pausen.

Tilmelding nødvendig til kirstenholmsberg@gmail.com
eller på tlf.: 22676853 senest 1. september.

Betaling af beløbet, gerne med MobilePay ved ankomst.

Foredraget gennemføres ved 20 tilmeldte.

Landskabet har i tidens løb været et af kunstens væsentligste motiver, og er blevet dyrket af kunstnere med vidt forskellige natursyn og udtryksformer. Genren spiller stadig en vigtig rolle i samtidskunsten, hvor temaer som natur, kultur og klima er i fokus. Vi dykker ned i landskabsmaleriet som genre, og undersøger værker fra guldalderen og frem til i dag, heriblandt landskabsmalerier fra Vendsyssel Kunstmuseums egen samling, der tæller navne som Niels Larsen Stevns, Poul Anker Bech og Joséphine Douet.



Figur 1 Niels Larsen Stevns. Roemark. Enkeltstående træer. Borup, 1935

Museumsinspektør Anne Sofie Langer Jordt vil i sit foredrag om landskabsmaleriet behandle emner som, kultur overfor natur, æstetiske blikke på landskabet, kunsthistoriske natursyn, og vil perspektivere til skildringer af det vendsysselske landskab.

Foredraget arrangeres i samarbejde mellem Folkeuniversitetet, Vendsyssel Kunstmuseum og FBL-Hjørring.

FBL - H J Ø R R I N G

bygnings- og landskabskultur